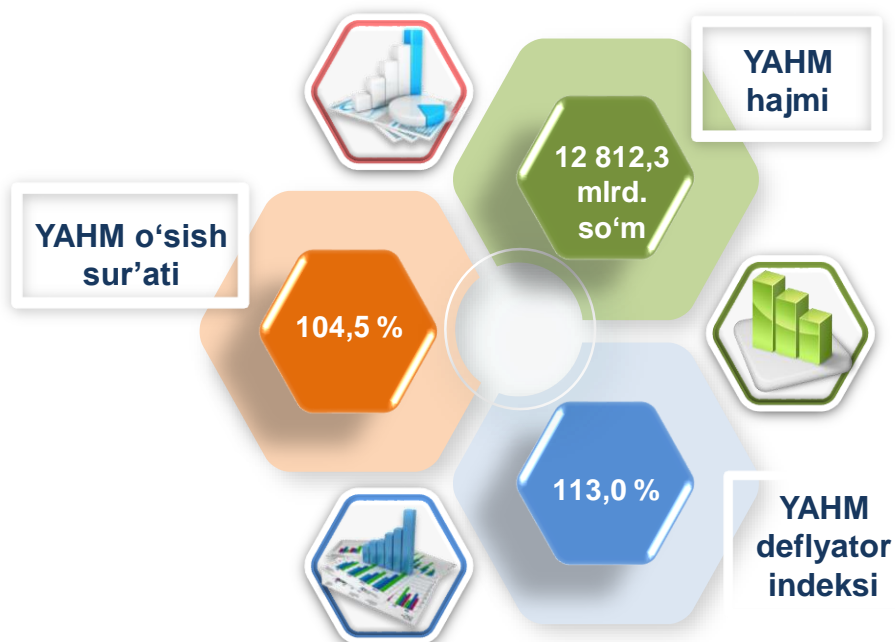


## 2022- yilning yanvar-sentabrda Sirdaryo viloyatida ishlab chiqarilgan yalpi hududiy mahsulot

Dastlabki ma'lumotlarga ko'ra, 2022- yilning yanvar-sentabrda Sirdaryo viloyati bo'yicha yalpi hududiy mahsulot (keyingi o'rinlarda – YAHM) hajmi joriy narxlarda 12 812,3 mlrd. so'mni tashkil etdi va 2021- yilning yanvar-sentabri bilan taqqoslaganda 4,5 % ga o'sdi

YAHM deflyator indeksi 2021- yilning yanvar-sentabridagi narxlarga nisbatan 113,0 % ni tashkil qildi.

O'zbekiston Respublikasi bo'yicha YAIMning shakllanishida Sirdaryo viloyatining qo'shgan hissasi 2,0 % ga yetdi.

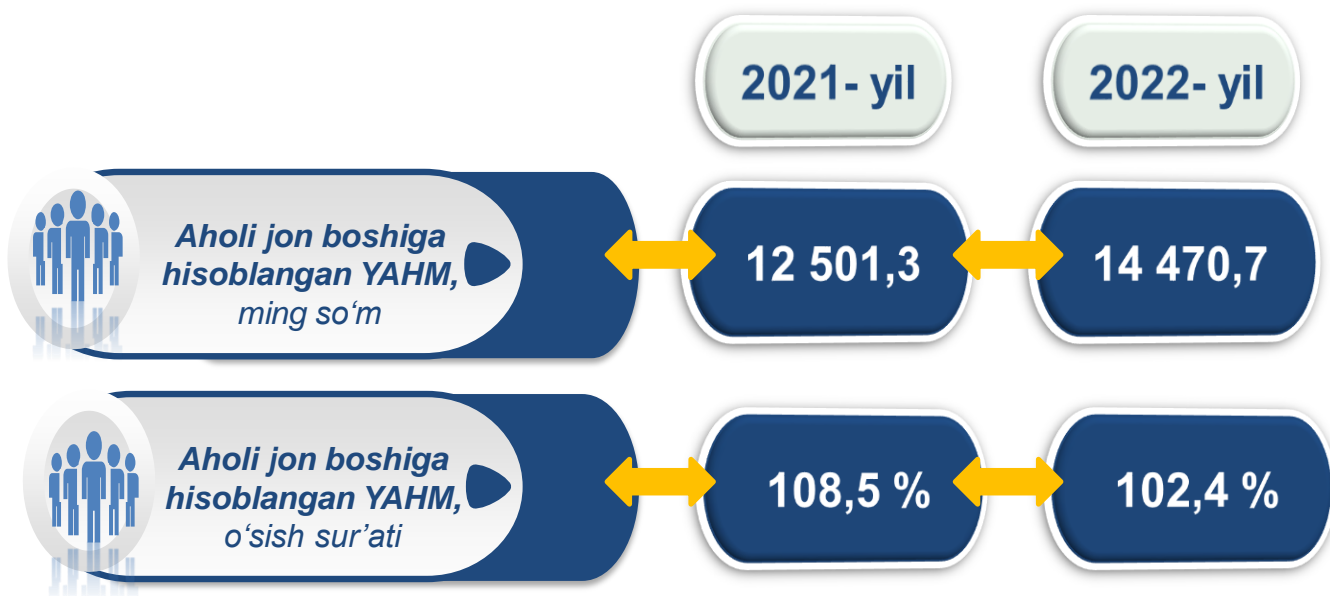


## 2021-2022- yillarning yanvar-sentabr oylarida iqtisodiy faoliyat turlari bo'yicha YAHM ishlab chiqarish hajmi va o'sish sur'atlari

	Mlrd. so'm		O'sish sur'atlari, o'tgan yilning mos davriga nisbatan % da
	2021- yil	2022- yil	
<b>I. YAHM, jami</b>	<b>10 843,6</b>	<b>12 812,3</b>	<b>104,5</b>
<i>shu jumladan:</i>			
tarmoqlarning yalpi qo'shilgan qiymati	10 530,7	12 372,6	104,4
mahsulotlarga sof soliqlar	312,9	439,7	107,3
<b>II. Tarmoqlarning yalpi qo'shilgan qiymati</b>	<b>10 530,7</b>	<b>12 372,6</b>	<b>104,4</b>
qishloq, o'rmon va baliqchilik xo'jaligi	4 159,3	4 752,1	103,5
sanoat (qurilishni qo'shgan holda)	3 393,2	3 959,2	104,3
sanoat	2 523,3	3 074,8	110,5
qurilish	869,9	884,4	86,1
<b>xizmatlar</b>	<b>2 978,2</b>	<b>3 661,3</b>	<b>106,0</b>
savdo, yashash va ovqatlanish bo'yicha xizmatlar	486,7	580,3	105,6
tashish va saqlash, axborot va aloqa	365,3	420,5	110,1
boshqa xizmat tarmoqlari	2 126,2	2 660,5	105,3

Aholi jon boshiga hisoblangan YAHM 14 470,7 ming so'mni tashkil etdi va bu ko'rsatkich o'tgan yilning shu davriga nisbatan 2,4 % ga yuqoridir.

**2021-2022- yillarning yanvar-sentabr oylarida aholi jon boshiga hisoblangan YAHM hajmi va o'sish sur'atlari**



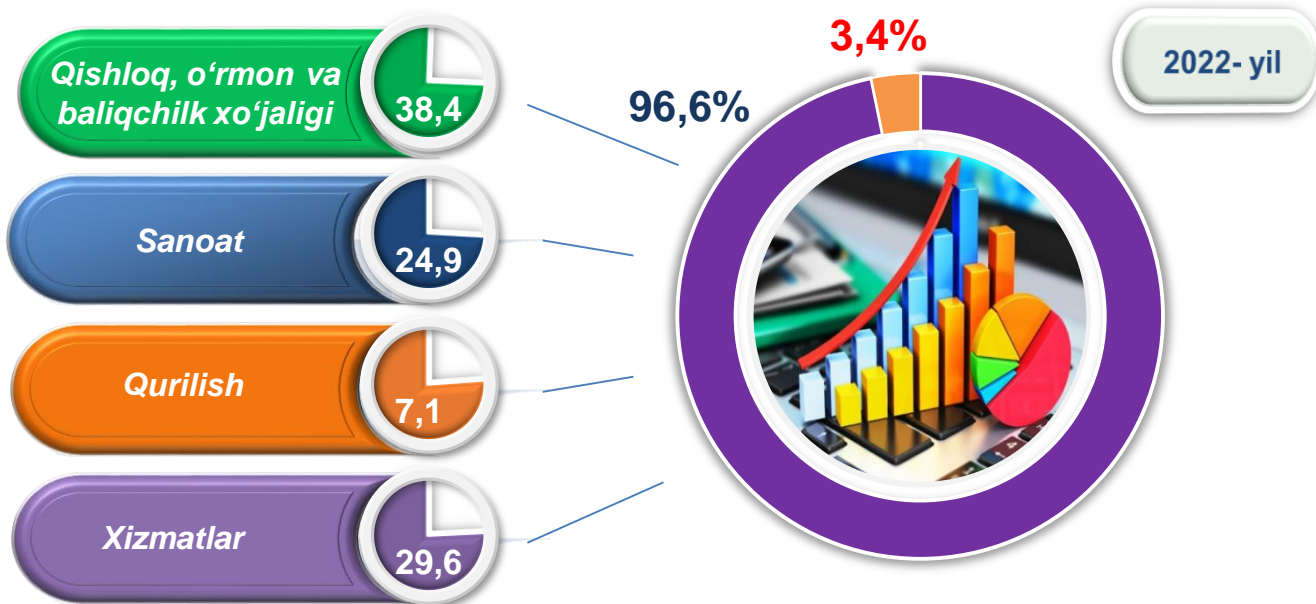
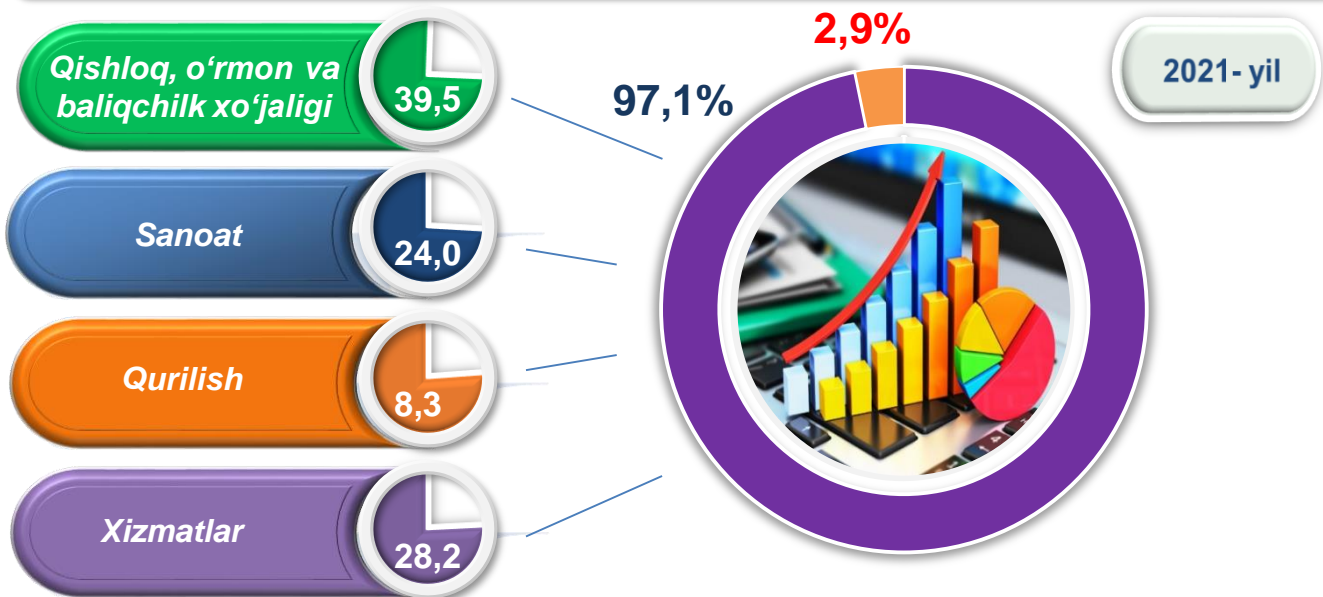
Hudud iqtisodiyotining barcha tarmoqlarida yaratilgan yalpi qo'shilgan qiymat (YAQQ) hajmi umumiy YAHMning 96,6 % ini, mahsulotlarga sof soliqlar esa 3,4 % ini tashkil etdi.

Hisobot davrida qishloq, o'rmon va baliqchilik xo'jaligining YAHMning tarmoqlar bo'yicha tarkibidagi ulushi 38,4 % ni, sanoat tarmog'i 24,9 % ni, qurilish 7,1 % ni va xizmatlar sohasi 29,6 % ni tashkil qildi.

**2021-2022- yillarning yanvar-sentabr oylarida iqtisodiy faoliyat turlari bo'yicha YAHM tarkibi (jamiga nisbatan % da)**

	2021- yil	2022- yil
<b>I. YAHM, jami</b>	<b>100,0</b>	<b>100,0</b>
<i>shu jumladan:</i>		
tarmoqlarning yalpi qo'shilgan qiymati	97,1	96,6
mahsulotlarga sof soliqlar	2,9	3,4
<b>II. Tarmoqlarning yalpi qo'shilgan qiymati</b>	<b>100,0</b>	<b>100,0</b>
<b>qishloq, o'rmon va baliqchilik xo'jaligi</b>	<b>39,5</b>	<b>38,4</b>
<b>sanoat (qurilishni qo'shgan holda)</b>	<b>32,3</b>	<b>32,0</b>
sanoat	24,0	24,9
qurilish	8,3	7,1
<b>xizmatlar</b>	<b>28,2</b>	<b>29,6</b>
savdo, yashash va ovqatlanish bo'yicha xizmatlar	4,6	4,7
tashish va saqlash, axborot va aloqa	3,5	3,4
boshqa xizmat tarmoqlari	20,1	21,5

## 2021-2022- yillarning yanvar-sentabr oylarida iqtisodiy faoliyat turlari bo'yicha YAHM tarkibi (jamiga nisbatan % da)

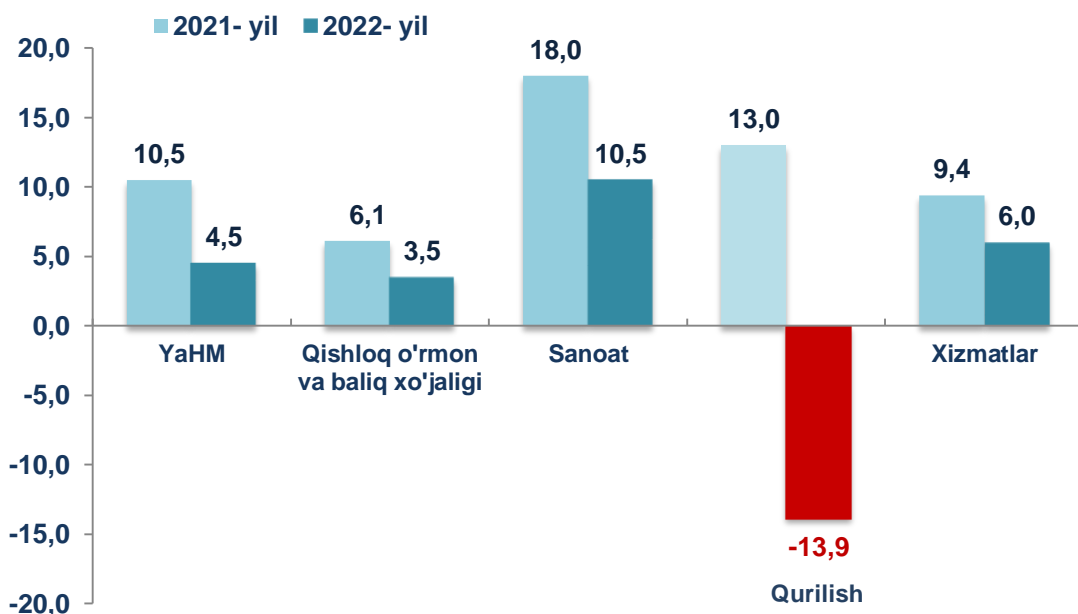


● **Yalpi qo'shilgan qiymat**

● **Mahsulotlarga sof soliqlar**

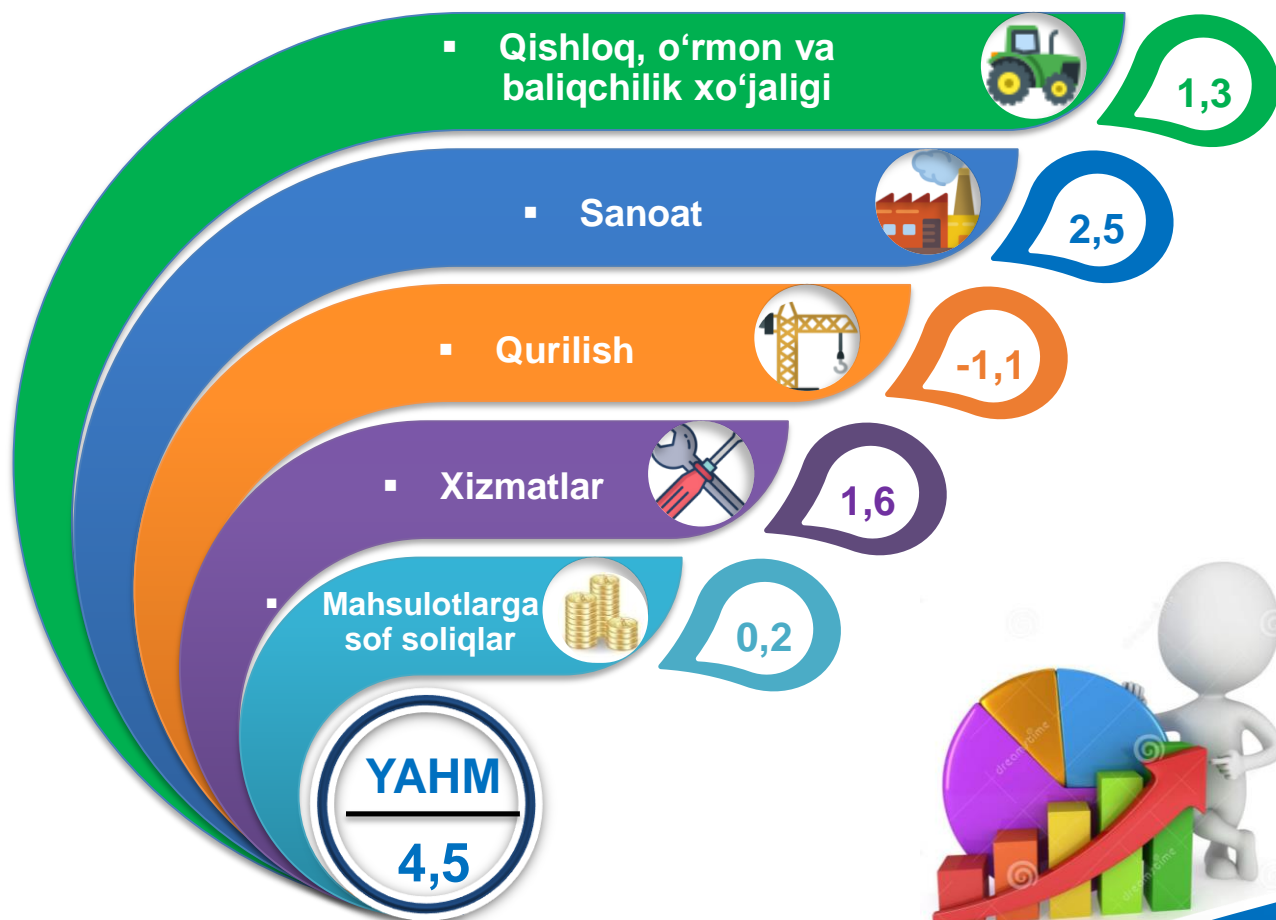
YAHMning o'sishi hudud iqtisodiyotining asosiy tarmoqlaridagi ijobiy o'sish sur'atlari bilan bog'liqdir. O'sish sur'atlari qishloq, o'rmon va baliqchilik xo'jaligida –103,5 % (YAHMning tarmoqlar bo'yicha tarkibidagi ulushi – 38,4 %), sanoatda – 110,5 % (24,9 %), qurilishda – 86,1 % (7,1 %), xizmatlar sohasida –106,0 % ni (29,6 %) tashkil etdi. Xizmatlar sohasi tarkibida o'sish sur'atlari savdo, yashash va ovqatlanish bo'yicha xizmatlarda 105,6 % (4,7 %), tashish va saqlash, axborot va aloqa 110,1 % (3,4 %), boshqa xizmat tarmoqlarida 105,3 % dan (21,5 %) iborat bo'ldi.

## 2021-2022- yillarning yanvar-sentabr oylarida YAHMning iqtisodiy faoliyat turlari bo'yicha mutlaq o'sish sur'atlari (o'tgan yilning mos davriga nisbatan % da)



YAHM o'sishiga qishloq, o'rmon va baliqchilik xo'jaligi tarmog'i 1,3 f.p. (2021- yilning yanvar-sentabrda 2,3 f.p.), sanoat tarmog'i – 2,5 f.p. (2021- yilning yanvar-sentabrda – 4,0 f.p.) va xizmat ko'rsatish sohasi – 1,6 f.p. (2021- yilning yanvar-sentabrda – 2,7 f.p.) ijobiy hissa qo'shdi. Qurilish tarmog'i esa –1,1 f.p. (2021- yilning yanvar-sentabrda ijobiy 1,1 f.p.) salbiy hissa qo'shdi. Mahsulotlarga sof soliqlarning o'sishi hisobiga YAHM 0,2 f.p. (2021- yilning yanvar-sentabrda – 0,4 f.p.) ga ko'paydi.

## 2022- yilning yanvar-sentabrda YAHM o'sishida tarmoqlarning hissasi (jamiga nisbatan % da)



2022- yilning yanvar-sentabrda YAHM deflyatori indeksi 2021- yilning yanvar-sentabridagi narxlarga nisbatan 113,0 foizni tashkil etdi. YAHM deflyatori indeksining eng yuqori ko'rsatkichlari qurilishda – 118,0 % va xizmatlar sohasida – 116,0 % qayd etildi.

## 2021-2022- yillarning yanvar-sentabr oylarida YAHMning iqtisodiy faoliyat turlari bo'yicha deflyator indeksi (o'tgan yilning mos davriga nisbatan % da)



## 2021-2022- yillarning yanvar-sentabr oylarida kichik biznesning YAHMdagi ulushi (jamiga nisbatan %da)

2022- yilning yanvar-sentabr oylarida kichik tadbirkorlikning YAHMdagi ulushi 66,4 %ni tashkil qildi (2021- yilning yanvar-sentabrda – 69,3%).

Kichik tadbirkorlikning YAHMdagi ulushining o'tgan yilning mos davriga nisbatan pasayishi yirik korxonalar ulushining oshishi bilan bog'liq.

2021- yil

69,3 %

2022- yil

66,4 %